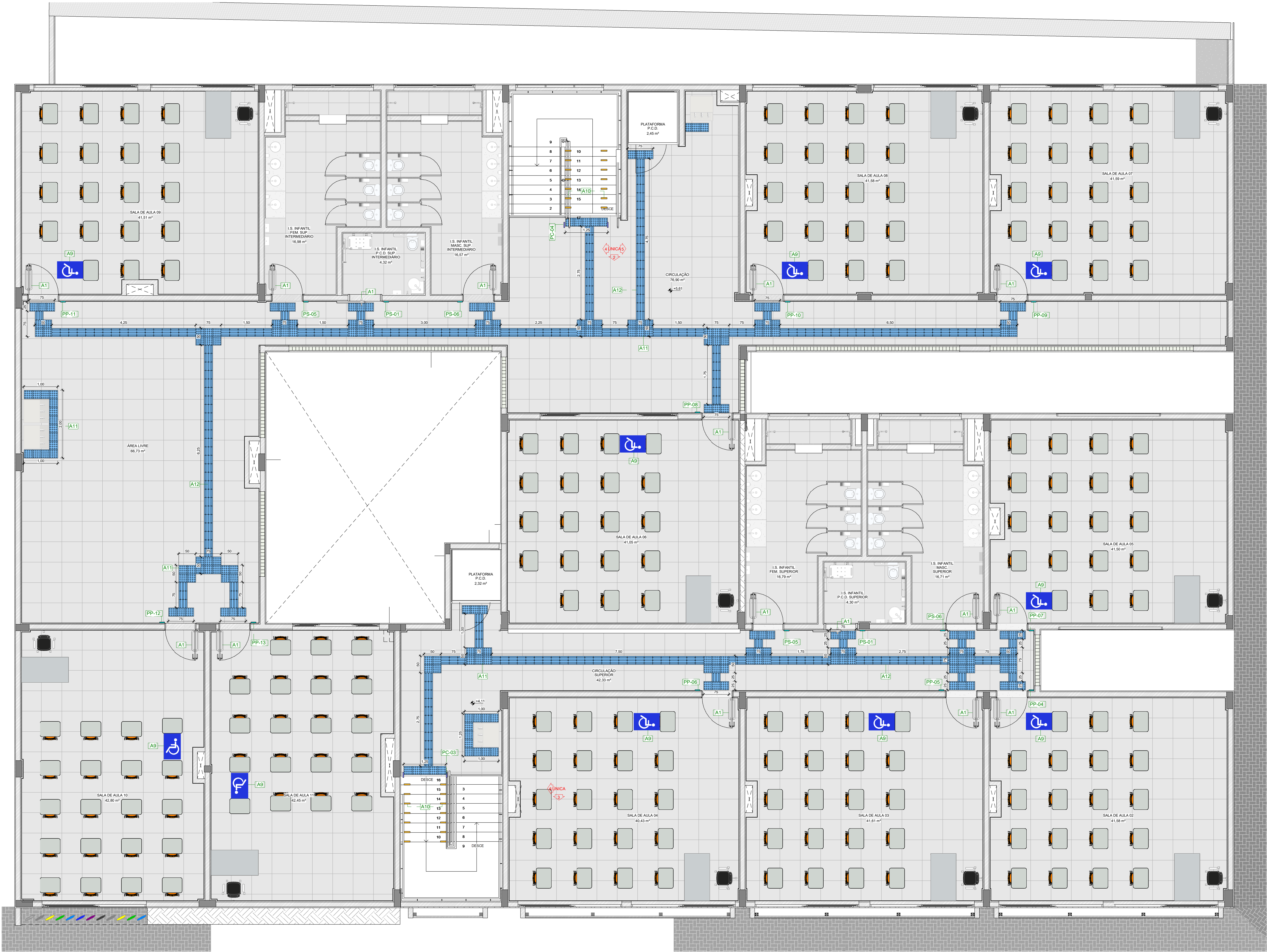
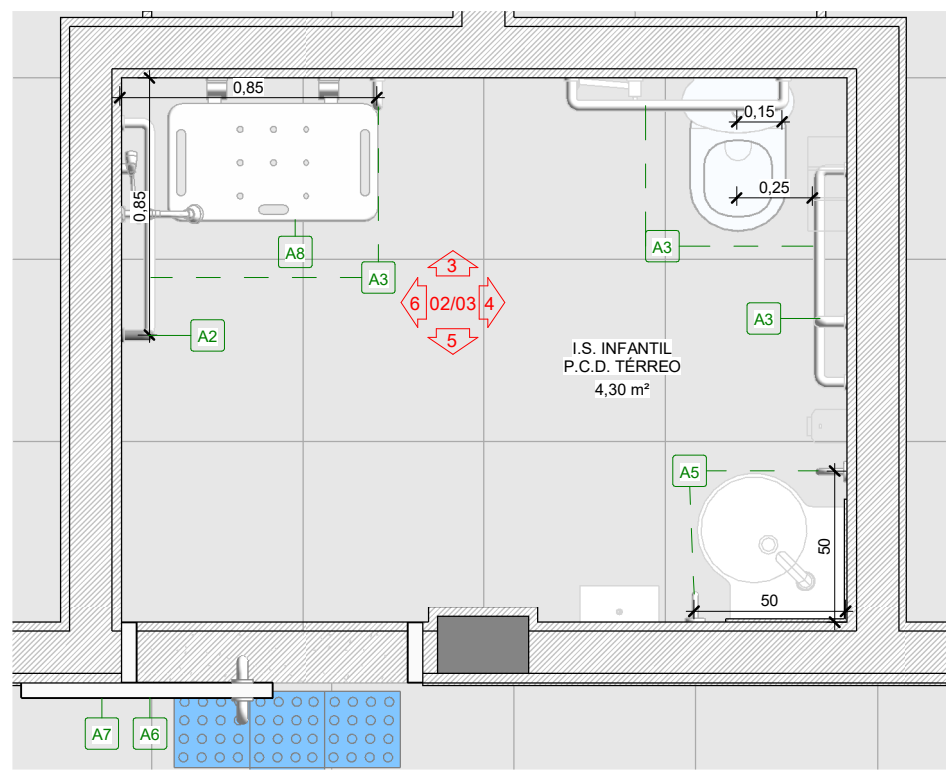


PROJETO DE ACESSIBILIDADE - CONSTRUÇÃO DA ESCOLA ALEGRIINHO  
ESCALA INDICADA

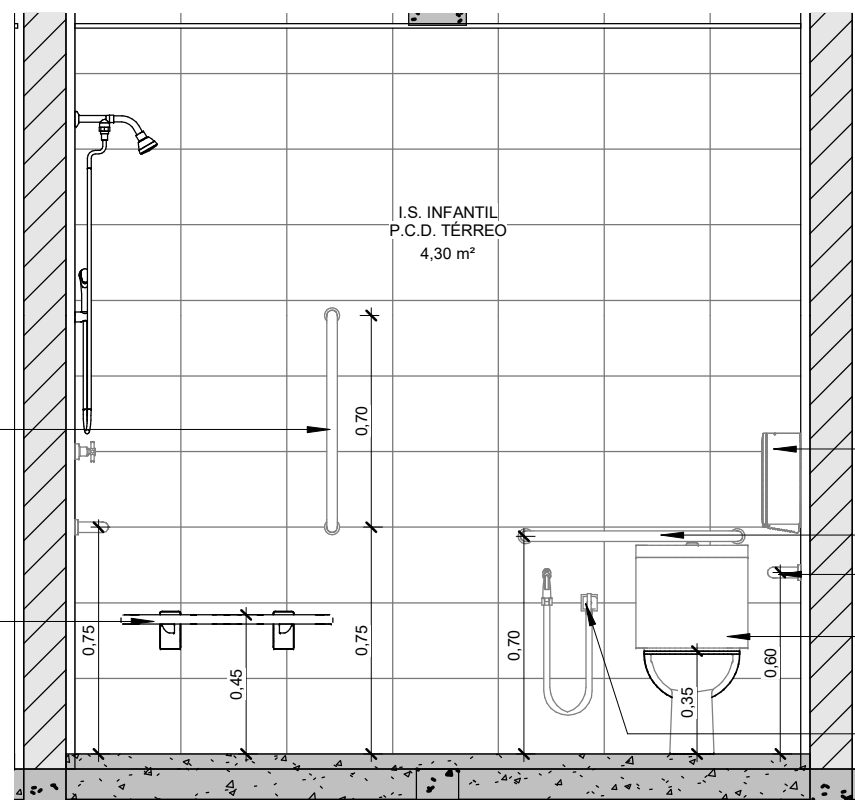
TABELA DE PUXADORES			
CÓDIGO	DESCRIÇÃO	QUANTIDADE	TIPO DE PORTA
A1	PUXADOR PARA PCD EM AÇO INOX POLIDO, COMPRIMENTO 60 CM	46	PM1
A1	PUXADOR PARA PCD EM AÇO INOX POLIDO, COMPRIMENTO 60 CM	8	PM2



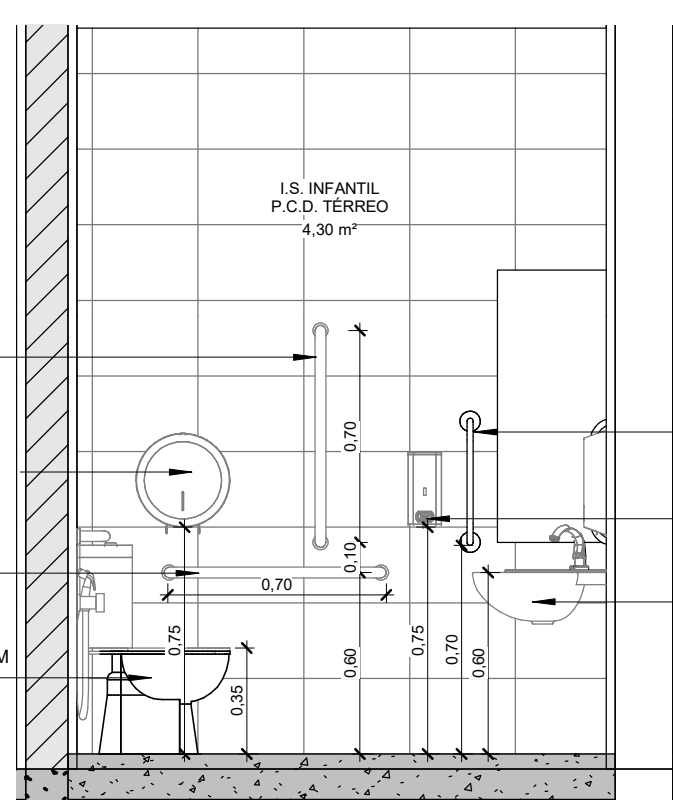
1 ACE - PAV. SUPERIOR (+4,06 E + 5,56)  
1 : 50



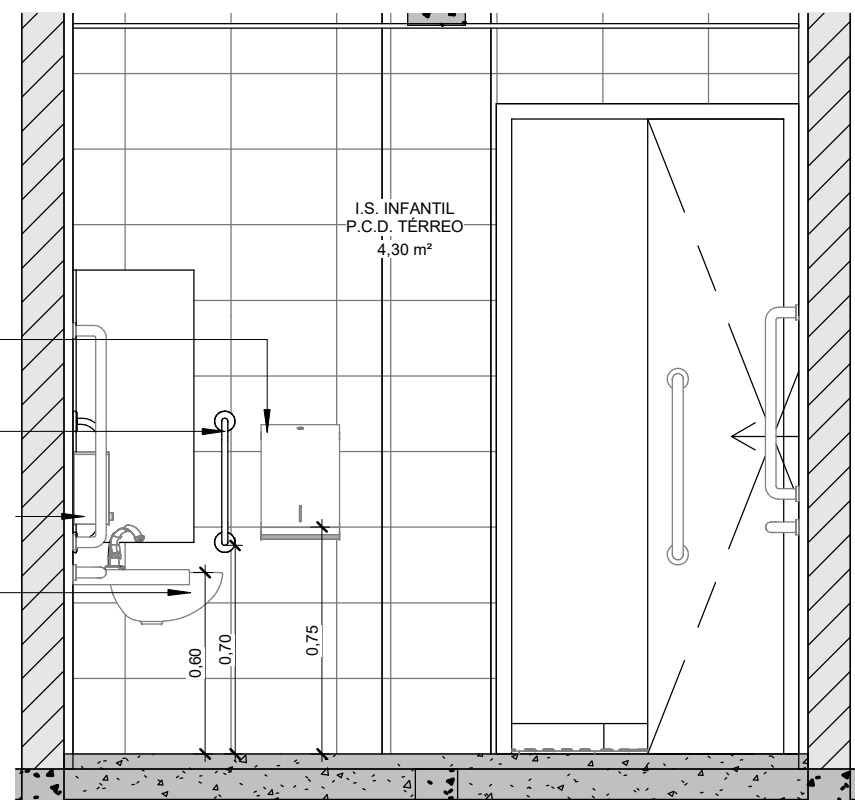
2 DT02 - BANHEIRO INFANTIL  
1 : 25



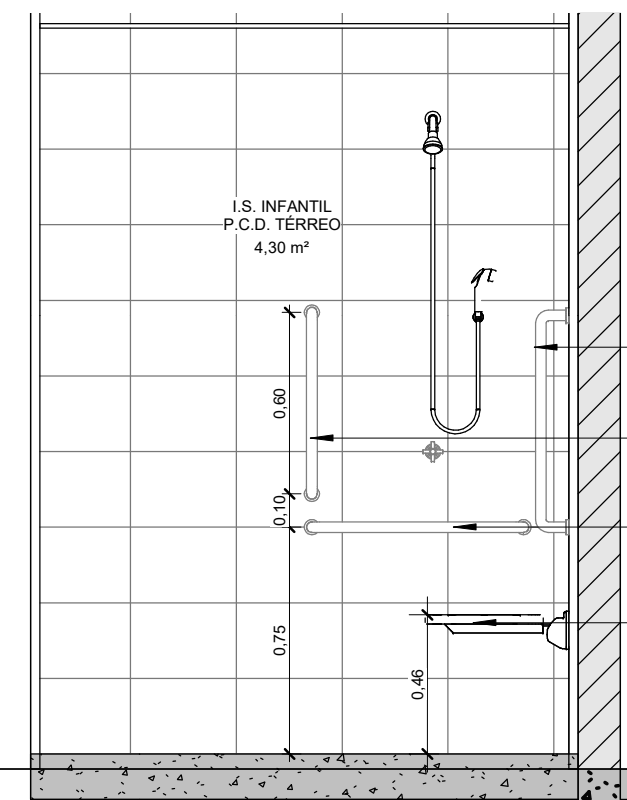
3 I.S. PCD INFANTIL (1)  
1 : 25



4 I.S. PCD INFANTIL (2)  
1 : 25

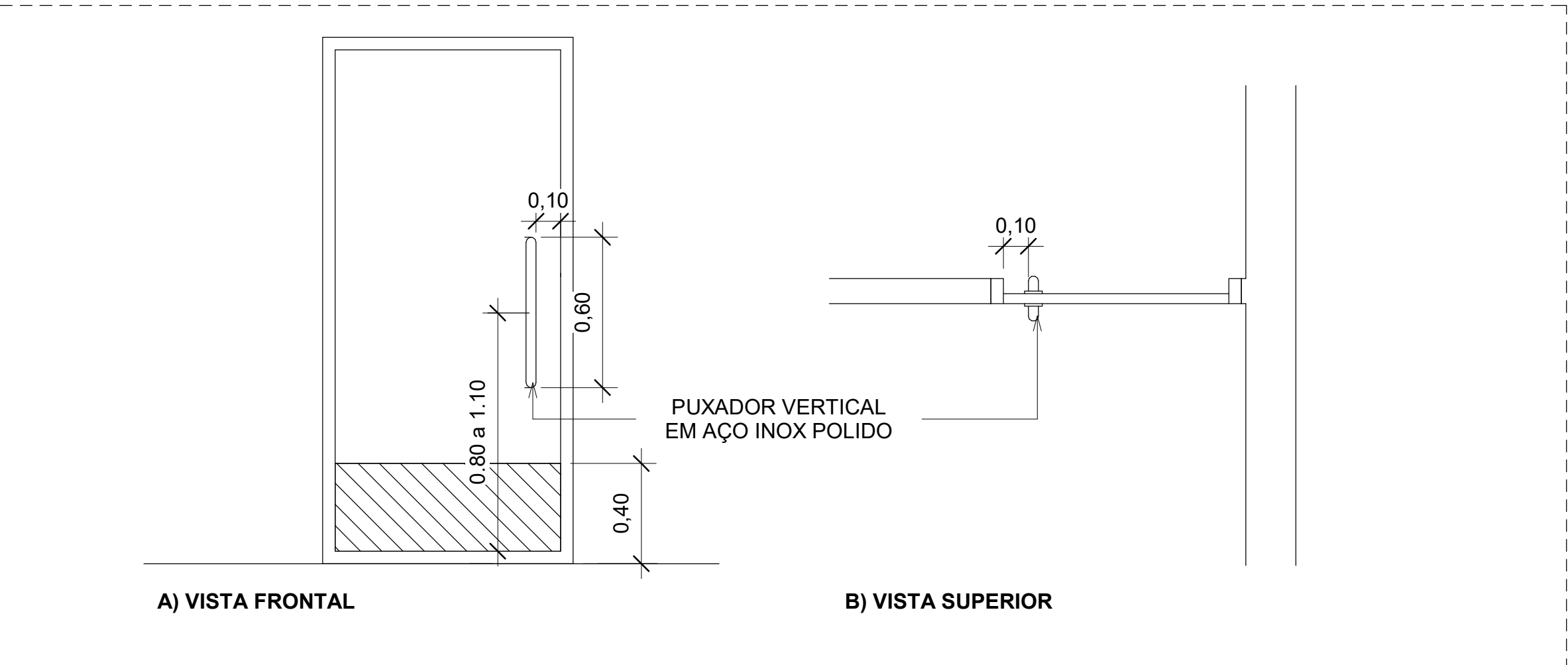
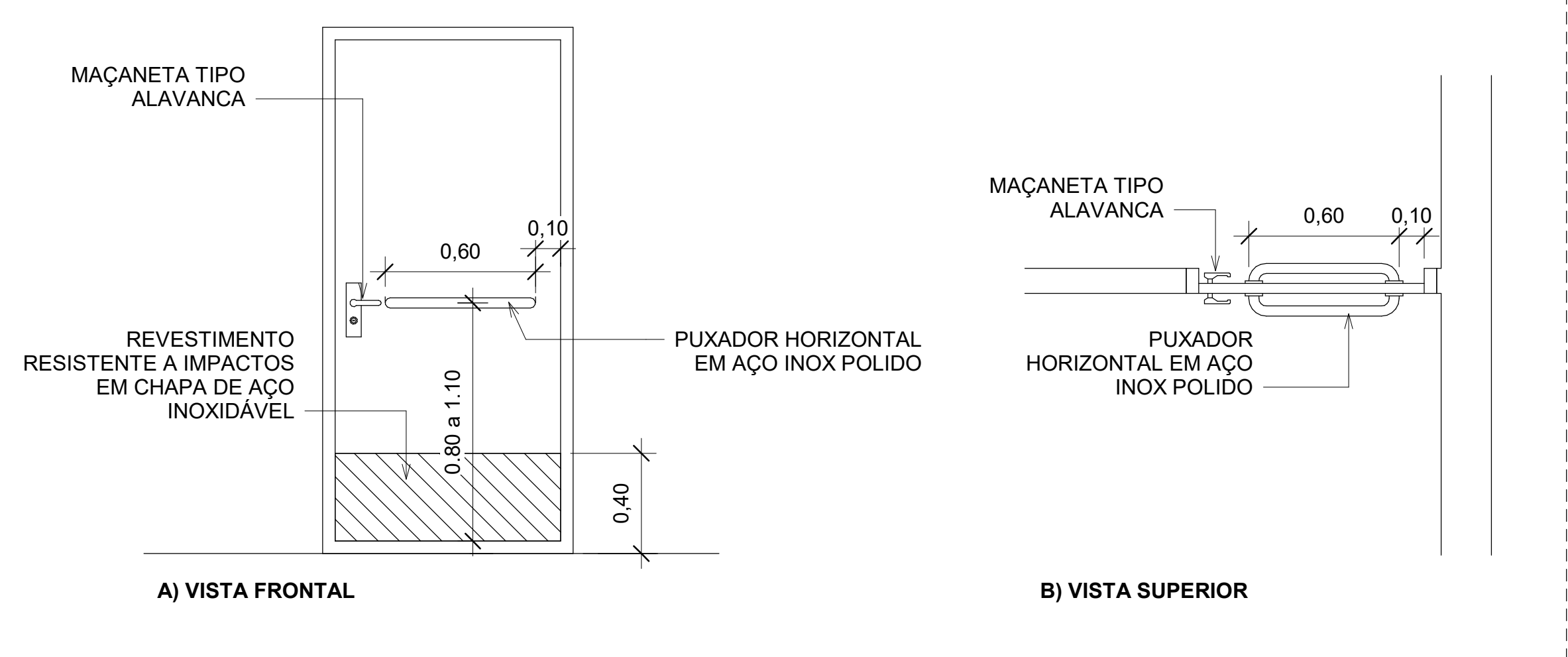


5 I.S. PCD INFANTIL (3)  
1 : 25

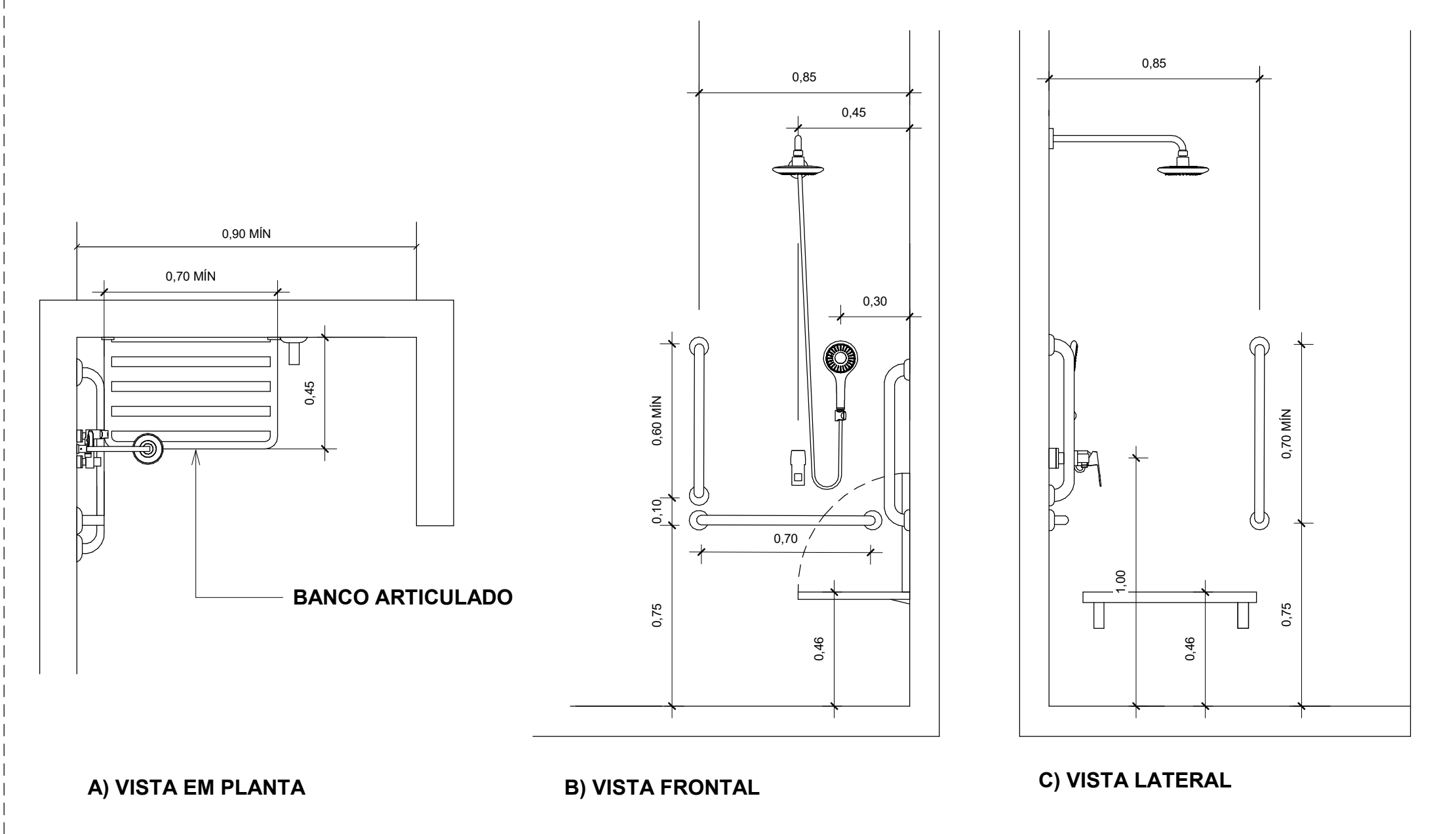


6 I.S. PCD INFANTIL (4)  
1 : 25

DETALHE 04 - ALTURA DE INSTALAÇÃO DE BARRAS DE APOIO E PLACA DE METAL  
ESCALA 1:20



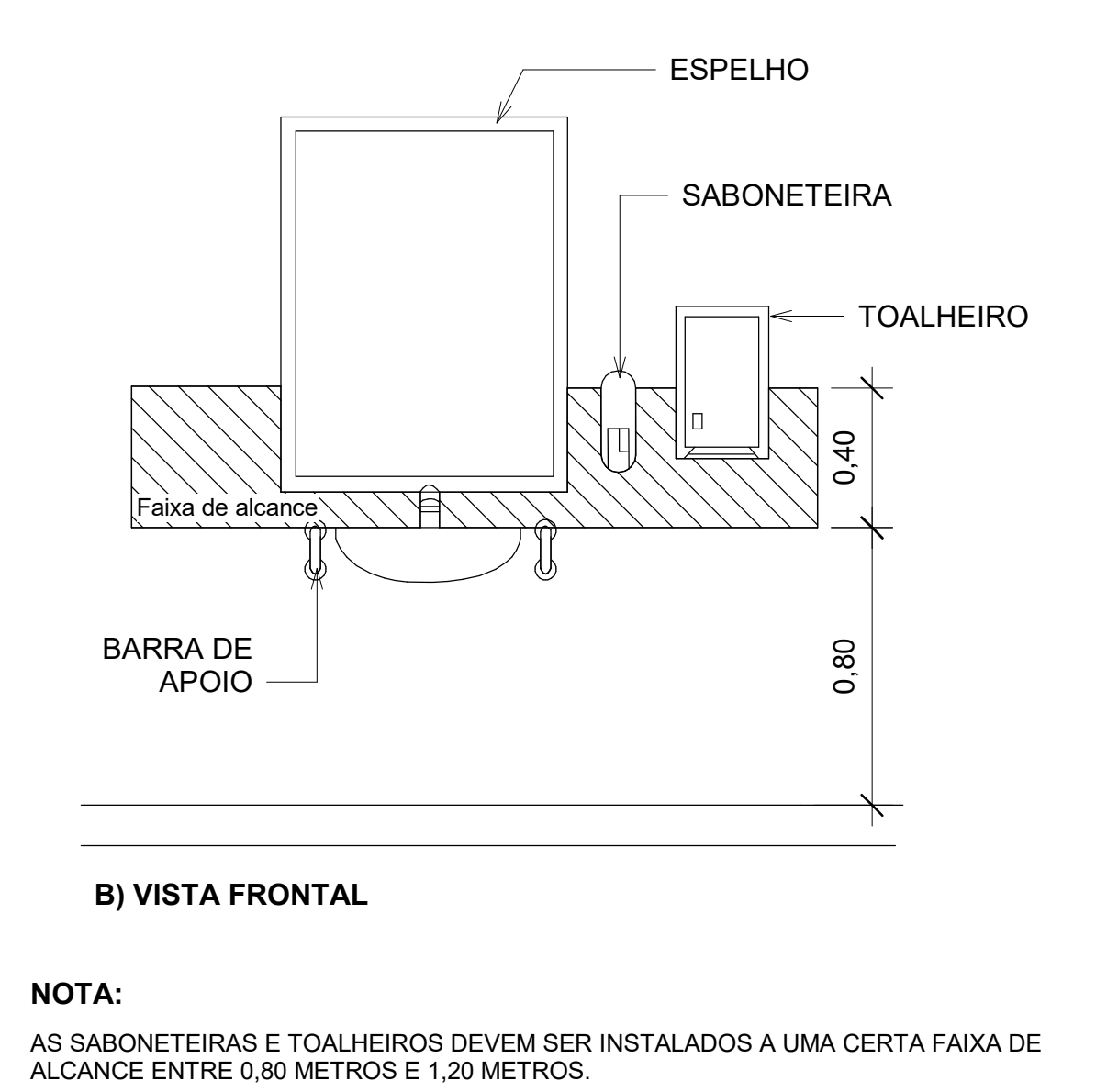
DETALHE 06 - SABONETEIRA E TOALHEIRO  
ESCALA 1:50



NOTAS:  
- MEDIDAS E NÍVEIS EM METROS;  
- VERIFICAR DETALHES CONSTRUCTIVOS PERTINENTES NO MEMORIAL DESCRITIVO;  
- RAMPAS DEVERÃO SER EXECUTADAS CONFORME OS NÍVEIS DO PISO E DE ACORDO COM A NBR 9050;  
- ALTERAÇÕES NESTE PROJETO SOMENTE COM AUTORIZAÇÃO EXPRESSA DA FISCALIZAÇÃO E DA EMPRESA PROJETISTA.

REFERÊNCIAS:  
- PARA SEREM CONSIDERADOS ACESSÍVEIS, TODOS OS ESPAÇOS, EDIFICAÇÕES, MOBILIÁRIOS E EQUIPAMENTOS URBANOS QUE VIEREM A SER PROJETADOS, CONSTRUÍDOS, MONTADOS OU IMPLANTADOS, BEM COMO AS REFORMAS E AMPLIAÇÕES DE EDIFICAÇÕES E EQUIPAMENTOS URBANOS, DEVEM ATENDER A NORMA NBR 9050:2020 - A SINALIZAÇÃO TÁTIL DEVE SER UTILIZADA CONFORME ESTABELECIDO PELA NORMA NBR 16337:2016

DETALHE 06 - SABONETEIRA E TOALHEIRO  
ESCALA 1:50



NOTA:  
AS SABONETEIRAS E TOALHEIROS DEVEM SER INSTALADOS A UMA CERTA FAIXA DE ALCANCE ENTRE 0,80 METROS E 1,20 METROS.

PROJETO	COORDENAÇÃO DE PROJETOS
REV. 01 26/10/24 REVISÃO DE PROJETO COMPLETO	DAC
REV. 02 02/03/24 EMISSÃO INICIAL	DAC
REVISÃO DATA DESCRIÇÃO	RESP.
 <b>Prefeitura Municipal de Pouso Alegre</b>	
PROJETO	COORDENAÇÃO DE PROJETOS
 <b>DAC engenharia</b> Rua Cel. Joaquim Francisco, 341 - Bairro Virgínia CEP: 37501-002 - Itaipava - MG Tel: (35) 2143-9887 www.dacengenharia.com.br	ALOSIO CAETANO FERREIRA - CREA: MG-97.1320
RESPONSÁVEL TÉCNICO	RAFAEL BARBOSA CARREIRA - CAU: 05415411-5
CONSTRUÇÃO DA ESCOLA ALEGRIINHO	
CLIENTE	RESPONSÁVEL
RUA LOURDES SOUZA SANTOS, COLINA VERDE POUSO ALEGRE - MG	<b>ACESSIBILIDADE</b>
ASSUNTO	FASE DO PROJETO
PROJETO DE ACESSIBILIDADE, PLANTA BAIXA - 1º PAVIMENTO, DETALHES, ELEVACIONES E NOTAS	<b>EXECUTIVO</b>
DATA INICIAL	PÁGINA Nº
02/02/2024	<b>02/03</b>
INDICADA	REVISÃO
R01	DAC-PMPA-ALEG-PE-ACE-R01-RVT